

ERSTE SCHRITTE

Ihr Start in die NEMLUVIO[®]- Therapie

Unterstützung für Ihre ärztlich
verordnete Behandlung
bei atopischer Dermatitis



Ihr Start mit NEMLUVIO®	3
Juckreiz verstehen	4
Wie NEMLUVIO® Juckreiz bekämpft und Hautläsionen verringern kann	6
Was Sie von der Therapie erwarten können	8
NEMLUVIO® in Ihren Alltag integrieren	10
Kontinuität als Schlüssel zum Erfolg	12
Im Dialog mit Ihrem Behandlungsteam	14

INHALT

Ihr Start
mit NEMLUVIO®

NEMLUVIO® wird bei Erwachsenen und Jugendlichen ab 12 Jahren zur Behandlung mittelschwerer bis schwerer atopischer Dermatitis (Neurodermitis) verordnet, wenn äußerliche Behandlungsmethoden nicht mehr ausreichen und eine innerlich wirkende Therapie notwendig wird.

Ein neuer Schritt in Ihrer Hauttherapie

Sie haben gemeinsam mit Ihrer Ärztin bzw. Ihrem Arzt einen wichtigen Schritt zur **Behandlung Ihrer atopischen Dermatitis** unternommen: den Beginn einer Therapie mit NEMLUVIO®. Dies markiert einen neuen Abschnitt im Umgang mit Ihrer Hauterkrankung.

Dieser Leitfaden begleitet Sie in den ersten Wochen und Monaten Ihrer Therapie. Er gibt Ihnen hilfreiche Informationen an die Hand, die über die reine Anwendung hinausgehen, und zeigt, was Sie in der kommenden Zeit erwarten können.

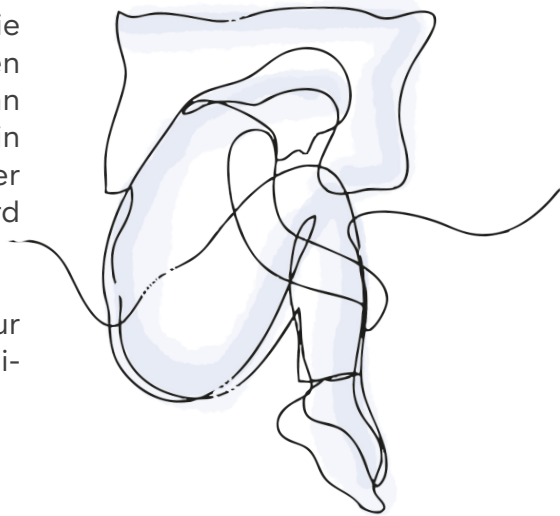
Natürlich ersetzt keine Broschüre das persönliche Gespräch. Bei Fragen oder Unsicherheiten wenden Sie sich jederzeit an Ihr Behandlungsteam oder Ihre Apotheke.

Juckreiz verstehen – der Schlüssel zur Verbesserung

Warum die Symptome so belastend sind

Wer unter atopischer Dermatitis leidet, kennt die Qual des anhaltenden Juckreizes. Er raubt den Schlaf, beeinträchtigt die Konzentration und kann zu sozialem Rückzug führen. Häufig entsteht ein Teufelskreis: Je mehr man kratzt, desto stärker wird der Juckreiz – die Haut entzündet sich, wird empfindlicher und juckt noch mehr.

Diese chronische Hauterkrankung ist mehr als nur ein kosmetisches Problem. Sie beeinflusst tiefgreifend die Lebensqualität und das Wohlbefinden.



Was unter der Haut geschieht

Bei atopischer Dermatitis wirken mehrere Faktoren zusammen, die die Beschwerden auslösen und verstärken:

Die gereizten Nervenenden

Nervenzellen in der Haut werden überempfindlich und senden verstärkt Juckreizsignale ans Gehirn. So entsteht der quälende Drang zu kratzen.

Die geschwächte Hautbarriere

Ihre Hautbarriere wird durchlässiger und kann Feuchtigkeit nicht mehr ausreichend zurückhalten. Dies führt zu verstärktem Feuchtigkeitsverlust und erleichtert das Eindringen von Reizstoffen, wodurch die Haut trockener und anfälliger für Entzündungen wird.

Das überaktive Immunsystem

Bestimmte Botenstoffe des Immunsystems – darunter einer namens Interleukin-31 (IL-31) – werden übermäßig produziert. Diese Botenstoffe aktivieren direkt die Nervenenden in Ihrer Haut und lösen das Juckreizsignal aus. Zusätzlich fördern sie Entzündungsprozesse und können die Hautbarriere weiter schwächen, was den Teufelskreis aus Juckreiz, Kratzen und Hautschädigung verstärkt.

Wie NEMLUVIO® den Juckreiz bekämpft und Hautläsionen verringern kann

Ein präziser Ansatz gegen das eigentliche Problem

NEMLUVIO® unterscheidet sich von herkömmlichen Therapien. Als Biologikum wirkt es hochspezifisch gegen einen zentralen Auslöser des Juckreizes: den Botenstoff IL-31.

Was ist ein Biologikum?

Biologika sind moderne Wirkstoffe, die gezielt bestimmte Prozesse im Körper beeinflussen. Im Gegensatz zu vielen herkömmlichen Medikamenten wirken sie punktgenau und nicht breit im ganzen Körper.

Warum ist ein Biologikum anders?

Im Unterschied zu chemischen Wirkstoffen in Tablettenform weist NEMLUVIO® folgende Eigenschaften auf:

- Es enthält ein komplexes Proteinmolekül (Antikörper), keinen chemischen Wirkstoff
- Der Antikörper ist deutlich größer als kleine chemische Moleküle (Small Molecules) und präziser in seiner Wirkweise
- Deshalb wird das Biologikum unter die Haut injiziert und nicht als Tablette eingenommen
- Die besondere Struktur ermöglicht eine längere Verweildauer im Körper, sodass eine Anwendung alle 4 bzw. später 8 Wochen ausreicht

So funktioniert NEMLUVIO®



Es bindet präzise an die
Andockstellen (Rezeptoren)
für IL-31 auf Haut- und
Nervenzellen



Dadurch kann IL-31 seine
schädigende Wirkung nicht
mehr entfalten



**Gleichzeitig können
mehrere Effekte eintreten:**

Der Juckreiz wird häufig
bereits nach kurzer Zeit
deutlich reduziert



Entzündungsprozesse
in der Haut können direkt
abklingen



Hautknoten können sich
zurückbilden



Die Hautbarriere kann sich
regenerieren

Der Schlüssel: IL-31-Blockade

NEMLUVIO® (Wirkstoff Nemolizumab) ist ein Antikörper, der speziell entwickelt wurde, um den Juckreizauslöser IL-31 zu blockieren.

Gezielt statt breit wirkend

Im Unterschied zu breit wirkenden entzündungshemmenden Medikamenten hat NEMLUVIO® folgende Eigenschaften :

- Wirkt nicht auf das gesamte Immunsystem
- Sondern blockiert präzise die IL-31-vermittelten Signalwege, die Juckreiz, Entzündungen und Hautveränderungen verursachen
- Diese gezielte Wirkweise kann Nebenwirkungen reduzieren, die bei breit wirkenden Therapien auftreten können

Aus der Wissenschaft in den Behandlungsalltag

Die Entdeckung der zentralen Rolle von IL-31 beim Juckreiz war ein wichtiger Durchbruch in der Dermatologie. NEMLUVIO® wurde entwickelt, um genau dort anzusetzen, wo der Juckreiz entsteht. Klinische Studien zeigten, dass viele Patient:innen bereits nach wenigen Wochen eine spürbare Linderung des Juckreizes und erste Verringerungen der Hautläsionen erfuhren – wichtige Schritte zur Verbesserung der Hautgesundheit und Lebensqualität sowie zur Unterbrechung des belastenden Juck-Kratz-Zyklus.

Was Sie von der Therapie erwarten können

Der zeitliche Verlauf Ihrer Behandlung

Bei einer Therapie mit NEMLUVIO® ist es wichtig, realistische Erwartungen zu haben. Nicht alle Veränderungen treten sofort ein, und jeder Mensch reagiert individuell auf die Behandlung.

DIE ERSTEN WOCHEN

Juckreizlinderung

Viele Patient:innen bemerken bereits nach 1 bis 4 Wochen eine deutliche Linderung des Juckreizes. Dies ist oft der erste spürbare Effekt der Therapie und kann bereits erheblich zur Verbesserung Ihres Wohlbefindens und Ihrer Schlafqualität beitragen.

NACH EINIGEN WOCHEN

Sichtbare Hautverbesserung

Die Beruhigung der Hautentzündung und eine Verbesserung des Hautbildes folgen meist etwas später – typischerweise nach 4 bis 8 Wochen kontinuierlicher Behandlung. Ekzeme können zurückgehen, und die Haut kann weniger schuppig und weniger trocken werden.

LANGFRISTIGE VERBESSERUNG

Stabilisierung

Nach 3 bis 4 Monaten regelmäßiger Anwendung kann Ihr Behandlungsteam den Therapieerfolg umfassend beurteilen. Bei gutem Ansprechen zeigt sich dies durch weniger gerötete und entzündete Hautstellen sowie anhaltend reduzierten Juckreiz.

Bei gutem Therapieansprechen nach 16 Wochen kann Ihre Ärztin oder Ihr Arzt zu einem 8-wöchentlichen Anwendungsintervall wechseln – weniger Injektionen bei anhaltender Wirksamkeit.

Was kann NEMLUVIO® bewirken?

Klinische Studien haben gezeigt, dass NEMLUVIO® mehrere wichtige Verbesserungen erzielen kann:

Reduzierter Juckreiz

Viele Patient:innen berichten von einer deutlichen Abnahme des quälenden Juckreizes.

Verbesserte Hauterscheinung

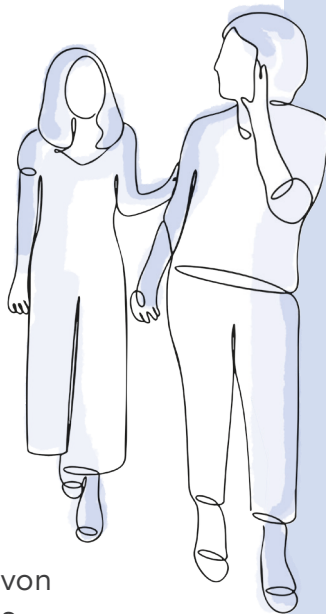
Rötungen, Schuppung und andere sichtbare Entzündungszeichen können zurückgehen.

Besserer Schlaf

Mit dem Abklingen des Juckreizes verbessert sich oft auch die Schlafqualität.

Gesteigerte Lebensqualität

Weniger Beschwerden und ein verbessertes Hautbild können zu mehr Wohlbefinden im Alltag führen.



Individuelle Unterschiede beachten

Jeder Mensch spricht unterschiedlich auf die Therapie an. Während einige bereits nach wenigen Wochen deutliche Verbesserungen bemerken, kann es bei anderen etwas länger dauern. Auch wenn die Verbesserungen nicht sofort eintreten – bleiben Sie geduldig und setzen Sie die Behandlung wie verschrieben fort.

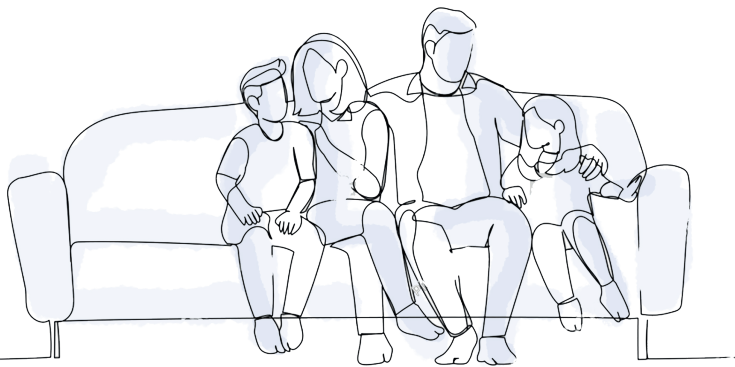
Langfristige Therapie für langfristigen Erfolg

Atopische Dermatitis ist eine chronische Erkrankung. Auch wenn Ihre Symptome sich verbessern, ist es wichtig, die Therapie wie von Ihrer Ärztin oder Ihrem Arzt empfohlen fortzusetzen. Dies kann dazu beitragen, erreichte Verbesserungen zu erhalten und neue Schübe zu verhindern.

Besprechen Sie Ihren individuellen Therapieverlauf regelmäßig mit Ihrem Behandlungsteam. So können bei Bedarf Anpassungen vorgenommen werden.

NEMLUVIO® in Ihren Alltag integrieren

Einfache Planung für regelmäßige Anwendung



Die 4- bzw. 8-wöchentliche Anwendung von NEMLUVIO® lässt sich mit wenigen Schritten gut in Ihren Alltag einbinden.

Termine eintragen

Markieren Sie die nächsten Anwendungstermine in Ihrem Kalender oder richten Sie eine Erinnerung auf Ihrem Smartphone ein.

Angenehme Umgebung

Nehmen Sie sich für die Anwendung einen ruhigen Moment ohne Zeitdruck.

Vorbereitet sein

Halten Sie Alkoholtupfer, Wattebausch und einen Entsorgungsbehälter griffbereit.

Unterwegs mit NEMLUVIO®

Bei Reisen
denken Sie
bitte an:

- **Ärztliche Bescheinigung
(besonders bei Flugreisen)**
- **Transport im Handgepäck**
- **Kühlmöglichkeiten am Reiseziel**

Detaillierte Informationen finden Sie in der Broschüre:
Auf Reisen mit NEMLUVIO®



Verpasste Anwendung?

Holen Sie die Injektion so bald wie möglich nach und setzen Sie dann Ihren gewohnten Rhythmus fort.

Gut informiert

Weitere Materialien zur einfachen Anwendung finden Sie unter www.leidsymptom.de/gps oder sprechen Sie Ihre Ärztin oder Ihren Arzt an.

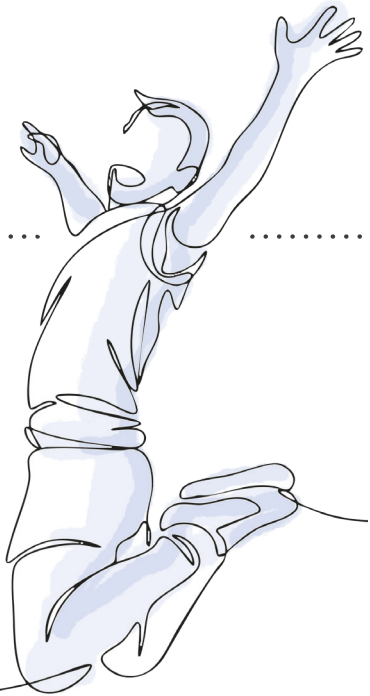
Anwendungsvideo

QR-Code scannen und
NEMLUVIO® richtig anwenden



www.leidsymptom.de/gps

Kontinuität als Schlüssel zum Erfolg



Therapietreue für nachhaltigen Behandlungserfolg

Die kontinuierliche Anwendung von NEMLUVIO® ist entscheidend für einen dauerhaften Therapieerfolg. Nur durch regelmäßige Behandlung kann der Juck-Kratz-Zyklus langfristig durchbrochen werden.

Fortschritte erkennen und wertschätzen

Achten Sie bewusst auf positive Veränderungen wie reduzierten Juckreiz, verbesserte Schlafqualität und beruhigte Hautareale. Diese Fortschritte treten möglicherweise schrittweise ein – halten Sie sie in Ihrem Hautprotokoll fest.

Ihr Hautprotokoll – der hilfreiche Begleiter

Die regelmäßige Dokumentation Ihres Hautzustands hilft Ihnen, Erfolge sichtbar zu machen, Muster zu erkennen und das Gespräch mit Ihrem Behandlungsteam vorzubereiten.

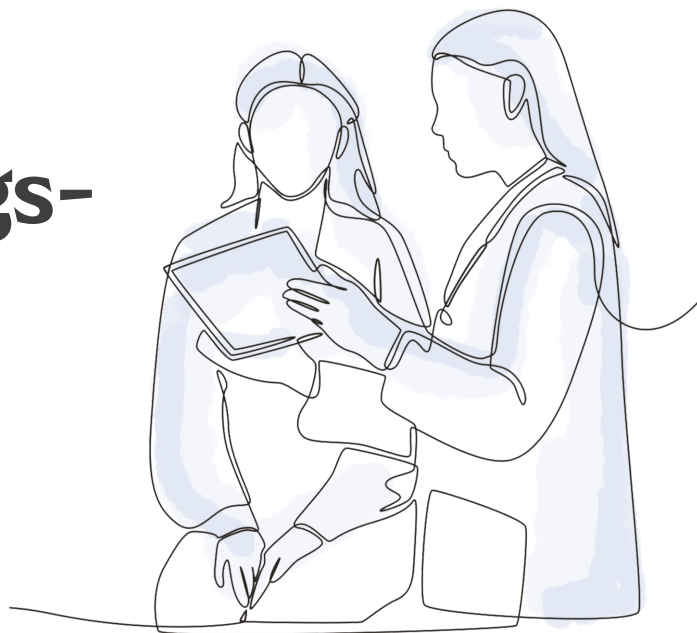
Realistische Erwartungen haben

Atopische Dermatitis ist eine chronische Erkrankung mit unterschiedlichen Verläufen. Auch unter Therapie kann es phasenweise zu Hautveränderungen kommen, ohne dass dies ein Versagen der Therapie bedeutet.

Was tun bei Rückschlägen?

Setzen Sie NEMLUVIO® nicht eigenständig ab, auch nicht bei verbessertem Hautbild. Sprechen Sie bei anhaltenden Verschlechterungen mit Ihrer Ärztin oder Ihrem Arzt und prüfen Sie mögliche Auslöser wie Stress oder Allergene.

Im Dialog mit Ihrem Behandlungs- team



Vor dem Termin – gut vorbereitet

Nehmen Sie sich kurz Zeit, um wichtige Punkte für das Gespräch zu notieren:

Veränderungen
bei Hautzustand
und Juckreiz
seit dem letzten
Besuch

Aufgetretene
Nebenwirkungen
oder besondere
Vorkommnisse

Fragen zur
Anwendung
von
NEMLUVIO®

Auswirkungen
der Therapie
auf Ihren
Alltag und Ihre
Lebensqualität

Themen
oder Sorgen,
die Sie
beschäftigen

Gemeinsam zum Behandlungs- erfolg

Ein offener Austausch mit Ihrem Behandlungsteam ist ein entscheidender Baustein für den Erfolg Ihrer Therapie. Durch regelmäßige und gut vorbereitete Gespräche können Therapieverlauf und -erfolg optimal begleitet werden.

Während des Gesprächs – aktiv beteiligt

Scheuen Sie sich nicht, alle Ihre Fragen zu stellen. Ihr Behandlungsteam ist daran interessiert, Sie bestmöglich zu unterstützen. Wenn Sie etwas nicht verstehen, bitten Sie um eine erneute Erklärung – das ist völlig in Ordnung und hilft dabei, Missverständnisse zu vermeiden.

Nach dem Besuch – Besprochenes umsetzen

Machen Sie sich kurze Notizen zu den wichtigsten Punkten aus dem Gespräch – besonders zu Änderungen in Ihrer Behandlung oder zu vereinbarten Zielen bis zum nächsten Termin.

Ihr Behandlungsteam und Sie bilden eine Partnerschaft im Umgang mit Ihrer Hauterkrankung. Je mehr Sie sich einbringen, desto besser kann die Therapie auf Ihre individuellen Bedürfnisse abgestimmt werden.

Diese Informationen ersetzen nicht die Gebrauchsinformation oder das Gespräch mit Ihrer Ärztin oder Ihrem Arzt. Lesen Sie vor der Anwendung die Packungsbeilage und wenden Sie sich bei Fragen an Ihr medizinisches Fachpersonal.

Noch mehr Informationen finden Sie auf
www.leidsymptom.de/gps

GPS 

GALDERMA PATIENT SERVICES

Galderma Laboratorium GmbH, Toulouser Allee 23a,
40211 Düsseldorf, Germany, Tel.: 0 211 / 5 86 01 00, Fax: 0 211 / 5 86 01 01,
E-Mail: patientenservice@galderma.com