

ERSTE SCHRITTE

Ihr Start in die NEMLUVIO[®]- Therapie

Unterstützung für Ihre ärztlich
verordnete Behandlung
bei Prurigo nodularis



Ihr Start mit NEMLUVIO®	3
Juckreiz verstehen	4
Wie NEMLUVIO® Juckreiz bekämpft	6
Was Sie von der Therapie erwarten können	8
NEMLUVIO® in Ihren Alltag integrieren	10
Kontinuität als Schlüssel zum Erfolg	12
Im Dialog mit Ihrem Behandlungsteam	14

INHALT

Ihr Start
mit NEMLUVIO®

NEMLUVIO® wird bei Erwachsenen zur Behandlung mittelschwerer bis schwerer Prurigo nodularis verordnet, wenn äußerliche Behandlungsmethoden nicht mehr ausreichen und eine systemische Therapie in Betracht kommt.

Ein neuer Schritt in Ihrer Hauttherapie

Sie haben gemeinsam mit Ihrer Ärztin bzw. Ihrem Arzt einen wichtigen Schritt zur Behandlung Ihrer **Prurigo nodularis** unternommen: den Beginn einer Therapie mit NEMLUVIO®. Dies markiert einen neuen Abschnitt im Umgang mit Ihrer Hauterkrankung.

Dieser Leitfaden begleitet Sie in den ersten Wochen und Monaten Ihrer Therapie. Er gibt Ihnen hilfreiche Informationen an die Hand, die über die reine Anwendung hinausgehen, und zeigt, was Sie in der kommenden Zeit erwarten können – insbesondere im Hinblick auf die Linderung des oftmals quälenden Juckreizes.

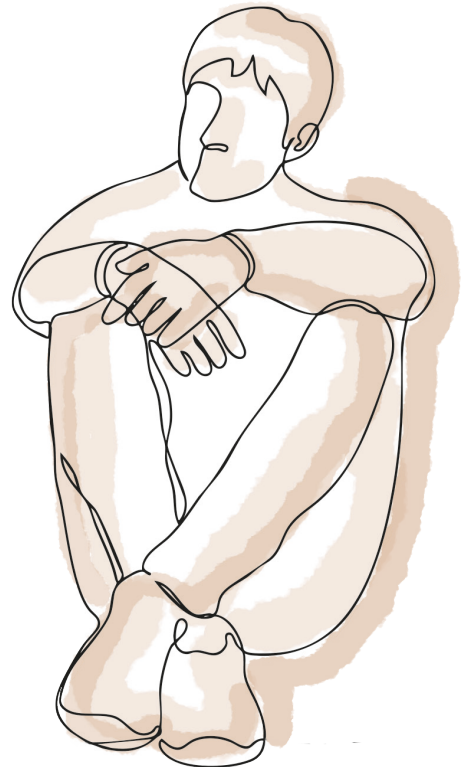
Natürlich ersetzt keine Broschüre das persönliche Gespräch. Bei Fragen oder Unsicherheiten wenden Sie sich jederzeit an Ihr Behandlungsteam oder Ihre Apotheke.

Juckreiz verstehen – der Schlüssel zur Verbesserung

Warum die Symptome bei Prurigo nodularis besonders belastend sind

Wer unter Prurigo nodularis leidet, kennt den überwältigenden, quälenden Drang zu kratzen, der diese Erkrankung auszeichnet. Er ist oft so intensiv, dass er den Schlaf raubt, die Konzentration beeinträchtigt und zu sozialem Rückzug führen kann. Der nahezu unwiderstehliche Drang zu kratzen führt zu einem Teufelskreis: Je mehr gekratzt wird, desto stärker wird der Juckreiz – und es bilden sich die charakteristischen festen Knoten auf der Haut, die wiederum jucken und zum weiteren Kratzen verleiten.

Diese chronische Hauterkrankung ist weit mehr als ein kosmetisches Problem. Sie beeinträchtigt die Lebensqualität oft in erheblichem Maße und kann zu großem seelischen Leid führen.



Was unter der Haut geschieht

Bei Prurigo nodularis wirken mehrere Faktoren zusammen, die zu den chronischen Beschwerden und zur Knotenbildung führen:

Die veränderten Nervenfasern

Die Nervenfasern in der Haut werden überempfindlich und senden verstärkt Juckreizsignale ans Gehirn. Dieser neuroinflammatorische Prozess erzeugt einen intensiven Juckreiz, der schwer zu kontrollieren ist.

Die charakteristischen Hautknoten

Durch das wiederholte Kratzen entstehen harte, erhabene Knoten (Noduli) auf der Haut. Diese sind typischerweise:

- Fest und verdickt
- 0,5 bis 3 cm groß
- Symmetrisch verteilt, meist an Armen, Beinen und am Rumpf
- Zu finden an Stellen, die für das Kratzen leicht erreichbar sind

Im Gegensatz zu anderen juckenden Hauterkrankungen ist bei Prurigo nodularis die Knotenbildung ein zentrales Merkmal – sie entsteht als Reaktion auf den chronischen Juckreiz und das daraus resultierende Kratzen.

Das überaktive Immunsystem

Bestimmte juckreizfördernde Botenstoffe des Immunsystems – besonders einer namens Interleukin-31 (IL-31) – werden übermäßig produziert. Diese Botenstoffe aktivieren direkt die Nervenenden in der Haut und verstärken das Juckreizsignal.

Wie NEMLUVIO® den Juckreiz bekämpft

Ein präziser Ansatz gegen das belastendste Problem

NEMLUVIO® unterscheidet sich von herkömmlichen Therapien. Als Biologikum wirkt es hochspezifisch gegen einen zentralen Auslöser des Juckreizes: den Botenstoff IL-31.

Was ist ein Biologikum?

Biologika sind moderne Wirkstoffe, die gezielt bestimmte Prozesse im Körper beeinflussen. Im Gegensatz zu vielen herkömmlichen Medikamenten wirken sie punktgenau und nicht breit im ganzen Körper.

Warum ist ein Biologikum anders?

Im Unterschied zu herkömmlichen Medikamenten (wie Kortison-Tabletten) weist NEMLUVIO® folgende Eigenschaften auf:

- Es enthält ein komplexes Proteinmolekül (Antikörper), keinen chemischen Wirkstoff
- Der Antikörper ist deutlich größer als kleine chemische Moleküle (Small Molecules) und präziser in seiner Wirkweise
- Deshalb wird das Biologikum unter die Haut injiziert und nicht als Tablette eingenommen
- Die besondere Struktur ermöglicht eine längere Verweildauer im Körper, sodass eine Anwendung alle 4 Wochen ausreicht

NEMLUVIO® bekämpft den Juckreiz

Es bindet präzise an die Andockstellen (Rezeptoren) für IL-31 auf Haut, Immun- und Nervenzellen

Dadurch kann IL-31 u. a. seine juckreizauslösende Wirkung nicht mehr entfalten

Der Juckreiz wird häufig bereits nach kurzer Zeit deutlich reduziert

Die Bildung neuer Knoten kann verringert werden

Bestehende Knoten können mit der Zeit abflachen

Der Schlüssel: IL-31-Blockade

NEMLUVIO® (Wirkstoff Nemolizumab) ist ein Antikörper, der speziell entwickelt wurde, um den Juckreizauslöser IL-31 zu blockieren.

Gezielt statt breit wirkend

Anders als viele herkömmliche Therapien gegen Hauterkrankungen greift NEMLUVIO® nicht umfassend in das Immunsystem ein. Während beispielsweise Kortison oder andere systemische Medikamente zahlreiche Entzündungsprozesse im gesamten Körper unterdrücken können, verhindert NEMLUVIO® zielgerichtet an den Nervenzellen die direkte Juckreizvermittlung. Diese Präzision kann besonders vorteilhaft sein, wenn Sie zuvor mit breit wirkenden Medikamenten behandelt wurden und unter deren Nebenwirkungen gelitten haben.

Aus der Wissenschaft in den Behandlungsalltag

Die Entdeckung der zentralen Rolle von IL-31 beim Juckreiz war ein wichtiger Durchbruch in der Dermatologie. NEMLUVIO® wurde entwickelt, um genau dort anzusetzen, wo der Juckreiz entsteht. Klinische Studien bei Prurigo-nodularis-Patient:innen zeigten, dass viele von ihnen bereits nach wenigen Wochen eine spürbare Linderung des Juckreizes erfuhren – ein entscheidender Schritt zur Unterbrechung des belastenden Juck-Kratz-Zyklus, der zur Knotenbildung führt.

Was Sie von der Therapie erwarten können

Der zeitliche Verlauf Ihrer Behandlung

Bei einer Therapie mit NEMLUVIO® ist es wichtig, realistische Erwartungen zu haben. Nicht alle Veränderungen treten sofort ein, und jeder Mensch reagiert individuell auf die Behandlung.

DIE ERSTEN WOCHEN

Juckreizlinderung

Viele Patient:innen bemerken bereits nach 1 bis 4 Wochen eine deutliche Linderung des Juckreizes. Dies ist oft der erste spürbare Effekt der Therapie und kann bereits erheblich zur Verbesserung Ihres Wohlbefindens und Ihrer Schlafqualität beitragen.

NACH EINIGEN WOCHEN

Sicht- und spürbare Veränderungen der Hautknoten

Eine Verringerung der Knotenbildung und erste Anzeichen, dass bestehende Knoten flacher werden, folgen meist etwas später – typischerweise nach 4 bis 8 Wochen kontinuierlicher Behandlung. Die Haut kann insgesamt beruhigter wirken, und der Teufelskreis aus Jucken und Kratzen lässt nach.

LANGFRISTIGE VERBESSERUNG

Stabilisierung

Nach 4 Monaten regelmäßiger Anwendung kann Ihr Behandlungsteam den Therapieerfolg umfassend beurteilen. Bei gutem Ansprechen zeigt sich dies durch weniger Knoten und anhaltend reduzierten Juckreiz.

Was kann NEMLUVIO® bewirken?

Klinische Studien haben gezeigt, dass NEMLUVIO® mehrere wichtige Verbesserungen erzielen kann:

Reduzierter Juckreiz

Viele Patient:innen berichten von einer deutlichen Abnahme des quälenden Juckreizes.

Verbesserte Hauterscheinung

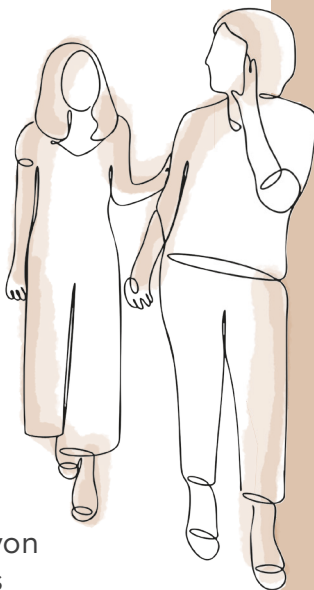
Die typischen knotigen Hautveränderungen können mit der Zeit flacher werden, und die Bildung neuer Knoten kann abnehmen.

Besserer Schlaf

Mit dem Abklingen des Juckreizes verbessert sich oft auch die Schlafqualität.

Gesteigerte Lebensqualität

Weniger Beschwerden und ein verbessertes Hautbild können zu mehr Wohlbefinden im Alltag führen.



Individuelle Therapie und Dosierung

Während manche Patient:innen bereits nach wenigen Wochen Verbesserungen bemerken, kann es bei anderen etwas länger dauern – haben Sie Geduld und setzen Sie die Therapie wie verordnet fort. Da Prurigo nodularis eine chronische Erkrankung ist, bleibt die regelmäßige Anwendung wichtig, auch wenn sich Ihre Symptome bereits gebessert haben.

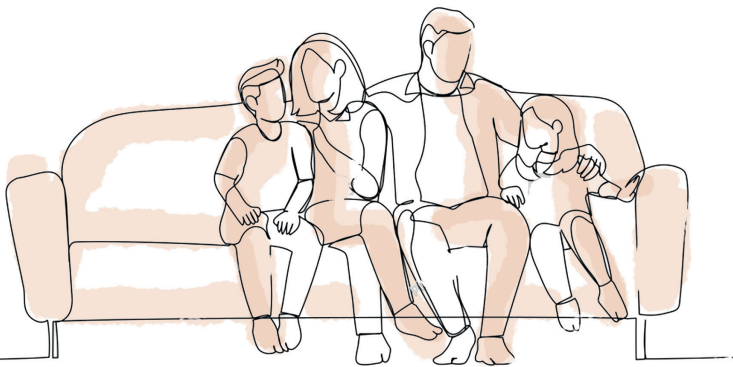
Wichtig: Dosierung nach Körpergewicht

- Unter 90 kg: 30 mg alle 4 Wochen nach der Anfangsdosis
- Ab 90 kg: 60 mg alle 4 Wochen nach der Anfangsdosis

Besprechen Sie regelmäßig Ihren Behandlungsverlauf mit Ihrer Ärztin oder Ihrem Arzt. So können Erfahrungen ausgetauscht und bei Bedarf Anpassungen vorgenommen werden.

NEMLUVIO® in Ihren Alltag integrieren

Einfache Planung für regelmäßige Anwendung



Die 4-wöchentliche Anwendung von NEMLUVIO® lässt sich mit wenigen Schritten gut in Ihren Alltag einbinden.

Termine eintragen

Markieren Sie die nächsten Anwendungstermine in Ihrem Kalender oder richten Sie eine Erinnerung auf Ihrem Smartphone ein.

Angenehme Umgebung

Nehmen Sie sich für die Anwendung einen ruhigen Moment ohne Zeitdruck.

Vorbereitet sein

Halten Sie Alkoholtupfer, Wattebausch und einen Entsorgungsbehälter griffbereit.

Unterwegs mit NEMLUVIO®

Bei Reisen
denken Sie
bitte an:

- **Ärztliche Bescheinigung
(besonders bei Flugreisen)**
- **Transport im Handgepäck**
- **Kühlmöglichkeiten am Reiseziel**

Detaillierte Informationen finden Sie in der Broschüre:
Auf Reisen mit NEMLUVIO®



Verpasste Anwendung?

Holen Sie die Injektion so bald wie möglich nach und setzen Sie dann Ihren gewohnten Rhythmus fort.

Gut informiert

Weitere Materialien zur einfachen Anwendung finden Sie unter www.leidsymptom.de/gps oder sprechen Sie Ihre Ärztin oder Ihren Arzt an.

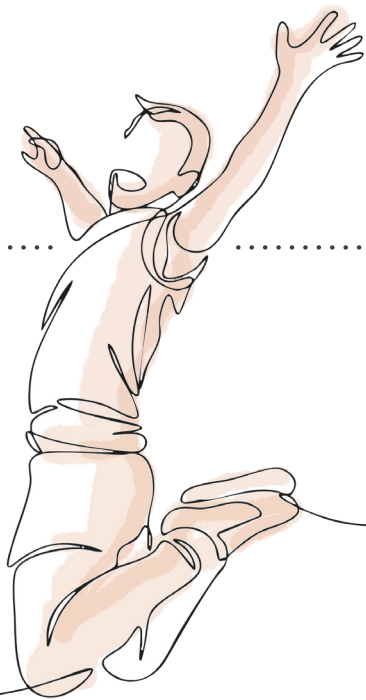
Anwendungsvideo

QR-Code scannen und
NEMLUVIO® richtig anwenden



www.leidsymptom.de/gps

Kontinuität als Schlüssel zum Erfolg



Therapietreue für nachhaltigen Behandlungserfolg

Die kontinuierliche Anwendung von NEMLUVIO® ist entscheidend für einen dauerhaften Therapieerfolg. Nur durch regelmäßige Behandlung kann der Juck-Kratz-Zyklus langfristig durchbrochen werden.

Fortschritte erkennen und wertschätzen

Achten Sie bewusst auf Verbesserungen wie verminderten Juckreiz, weniger nächtliches Aufwachen und selteneres Kratzbedürfnis. Ebenso wichtig sind Hautveränderungen wie weniger neue Knoten und die Abflachung bestehender Knoten. Diese Verbesserungen steigern Ihre Lebensqualität. Halten Sie diese schrittweise eintretenden Fortschritte in Ihrem Hautprotokoll fest.

Ihr Hautprotokoll – der hilfreiche Begleiter

Die regelmäßige Dokumentation Ihres Hautzustands hilft Ihnen, Erfolge sichtbar zu machen, Muster zu erkennen und das Gespräch mit Ihrem Behandlungsteam vorzubereiten.

Was tun bei Rückschlägen?

Setzen Sie NEMLUVIO® nicht eigenständig ab, auch nicht bei verbessertem Hautbild. Prüfen Sie, ob bekannte Auslöser (Stress, trockene Haut, Wärme oder Grunderkrankungen) eine Verschlechterung bewirkt haben, und sprechen Sie mit Ihrer Ärztin oder Ihrem Arzt.

Realistische Erwartungen haben

Prurigo nodularis ist eine chronische Erkrankung, die oft über Jahre besteht. Auch unter Therapie kann es zu Phasen kommen, in denen die Beschwerden vorübergehend zunehmen. Dies bedeutet nicht zwangsläufig, dass die Therapie nicht wirkt.

Im Dialog mit Ihrem Behandlungs- team



Vor dem Termin – gut vorbereitet

Nehmen Sie sich kurz Zeit, um wichtige Punkte für das Gespräch zu notieren:

Veränderungen
bei Juckreiz,
Kratzbedürfnis und
Knotenbildung seit
dem letzten Besuch

Aufgetretene
Nebenwirkungen
oder besondere
Vorkommnisse

Fragen zur
Anwendung
von
NEMLUVIO®

Auswirkungen
der Therapie
auf Ihren
Alltag und Ihre
Lebensqualität

Themen
oder Sorgen,
die Sie
beschäftigen

Gemeinsam zum Behandlungs- erfolg

Ein offener Austausch mit Ihrem Behandlungsteam ist ein entscheidender Baustein für den Erfolg Ihrer Therapie. Durch regelmäßige und gut vorbereitete Gespräche können Therapieverlauf und -erfolg optimal begleitet werden.

Während des Gesprächs – aktiv beteiligt

Scheuen Sie sich nicht, alle Ihre Fragen zu stellen. Ihr Behandlungsteam ist daran interessiert, Sie bestmöglich zu unterstützen. Wenn Sie etwas nicht verstehen, bitten Sie um eine erneute Erklärung – das ist völlig in Ordnung und hilft dabei, Missverständnisse zu vermeiden.

Nach dem Besuch – Besprochenes umsetzen

Machen Sie sich kurze Notizen zu den wichtigsten Punkten aus dem Gespräch – besonders zu Änderungen in Ihrer Behandlung oder zu vereinbarten Zielen bis zum nächsten Termin.

Ihr Behandlungsteam und Sie bilden eine Partnerschaft im Umgang mit Ihrer Hauterkrankung. Je mehr Sie sich einbringen, desto besser kann die Therapie auf Ihre individuellen Bedürfnisse abgestimmt werden.

Diese Informationen ersetzen nicht die Gebrauchsinformation oder das Gespräch mit Ihrer Ärztin oder Ihrem Arzt. Lesen Sie vor der Anwendung die Packungsbeilage und wenden Sie sich bei Fragen an Ihr medizinisches Fachpersonal.

Noch mehr Informationen finden Sie auf
www.leidsymptom.de/gps

GPS 

GALDERMA PATIENT SERVICES

Galderma Laboratorium GmbH, Toulouser Allee 23a,
40211 Düsseldorf, Germany, Tel.: 0 211 / 5 86 01 00, Fax: 0 211 / 5 86 01 01,
E-Mail: patientenservice@galderma.com